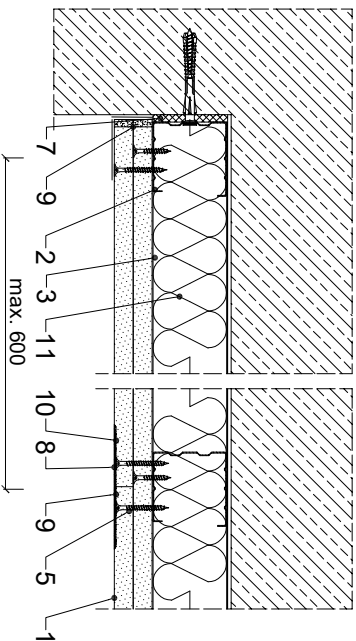
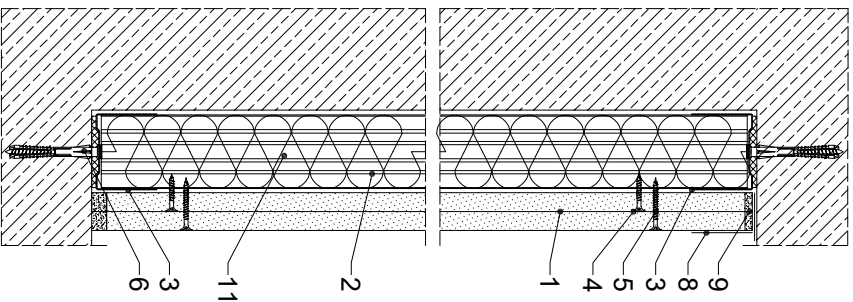


PRZESKRYTÓJ POZIOMY



PRZEKRÓJ PIONOWY



Parametry techniczne

Prostokąt z otworami skrzyżującymi	KLASOWE ODPORNOŚCI OGNIOWE (EN)	MAKSYMALNA WYSOKOŚĆ	GŁĘBOKOŚĆ ZABUDOWY	MAŚA ZABUDOWY***)	PŁYTY GIPOKARTONOWE RIGIPS (PROFOTON)	RODZAJ PROFILU RIGIPS	WYPEŁNIENIE WĘGLA MINERALNEGO
ΔRW	H	G	M				
[dB]	[mm]	[mm]	[mm]	[kg/m ²]			
	E(30 ¹)	3500	75			CW/UW 50	ISOVER Akustyca / Akustyczny Utk Akustyczny Utk gr. 50 mm
12	RE(30 ²)	5000	100	26		CW/UW 75	
		5500 ¹⁾	125			CW/UW 100	

- [illegible]

Zapotrzebowanie materiałowe na 1m²

MATERIAL	ZUŻYCIE 2 x 12,5
1 Pyła gipsowo-kartonowa RIGIPS PRO (4PRO) Fire typ F, Fire+ typ DF lub Fire+ Hydro typ DFH2 gr.12,5mm	2,00 m ²
2 Profil RIGIPS CW 50 / CW 75 / CW 100 ULTRASTIL	1,80 m
3 Profil RIGIPS UW 50 / UW 75 / UW 100 ULTRASTIL	0,35 m
4 Wkręt RIGIPS TN 25	5,00 sz
5 Wkręt RIGIPS TN 35	12,00 sz
6 Koki rozporowe min. ø6 max. co 1000mm	1,90 sz
7 Taśma uszczelniająca piankowa RIGIPS szer. 50/70/95 mm	0,40 sz
8 Taśma spoinowa RIGIPS	1,40 sz
Masa szpachlowa konstrukcyjna RIGIPS: VARIO, Premium Light, Q1 Zaczyna, SUPER	0,50 kg
9 Masa szpachlowa wykończeniowa RIGIPS: Premium Light, ProMix Finish Plus, Q2-Q3 Kończy, GOTOWA Q2-Q3 Kończy lub SUPER	0,10 kg
10 Włna mineralna szklana lub skalna np. ISOVER Aku-Pyła / Akupat + lub Poterm Uni	1,00 m ²

1) Rozstaw wierzchołków dla warstw wewnętrznych co 750 mm, dla warstwy zewnętrznej co 250 mm. Nakłady materiałowe mają charakter przybliżony i nie zawierają odpadów.



Saint-Gobain Construction Products Polska Sp. z o.o.
Biuro RIGIPS w Warszawie
ul. Cybernetyki 9, 02-677 Warszawa
Biuro Doradztwa Technicznego: 800 163 121
E-mail: doradcy.techniczny@saint-gobain.com
rigips.pl
BDO 000006702

Obiekt:		
Lokalizacja:		
Tytuł rysunku:		
Okladzina ścienna Rigips 3.22.00 (klasa odporności ogniwowej EI30)		
Data:	Skala: 1:5	Nr detalu: 3.22.00
Opracował:		